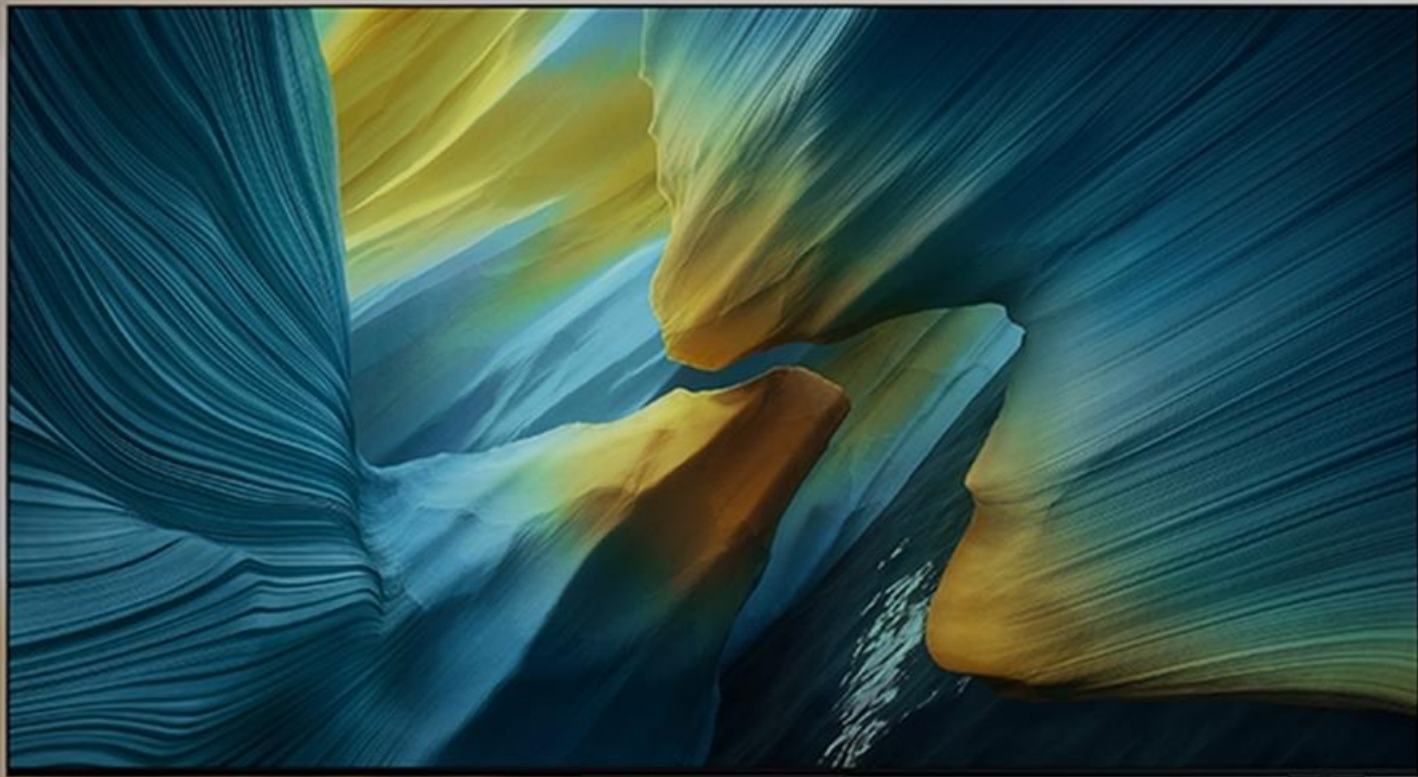


삼성 시로 즐기는 차원이 다른 즐거움

OLED

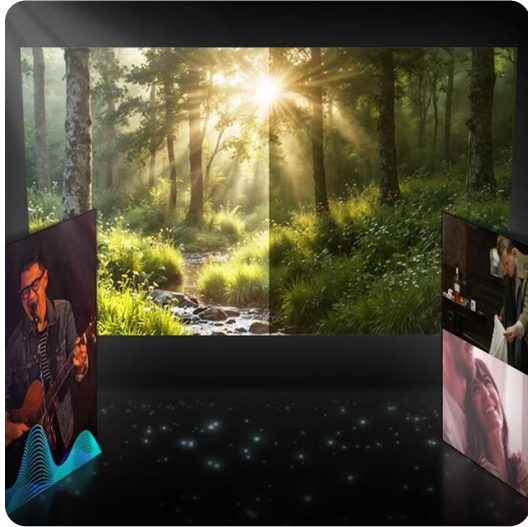


※ 삼성전자의 동의 없이 본 자료를 무단으로 제 3자에게 복제 배포하는 경우 저작권 침해 행위에 해당하여 관련 법령에 따라 처벌될 수 있습니다.



삼성의 기술로 탄생한 새로운 차원의 색과 빛

OLED



01. AI로 더욱 향상된 TV 경험

AI가 사용자 맞춤형 콘텐츠부터 화질과 사운드
최적화까지 최상의 시청 경험을 선사합니다.



02. 삼성의 기술로 완성한 OLED

뛰어난 대비와 AI 업스케일링으로
선명하고 생생한 장면을 표현합니다.



03. 사실적이고 입체적인 사운드

공간을 아우르는 다차원 사운드가
영상 속 생생한 현장감을 그대로 전해줍니다.

01. AI로 더욱 향상된 TV 경험

버튼 하나로 탐색하는 클릭 투 서치

단 한 번의 클릭으로 콘텐츠 추천부터 세부정보까지 확인해 보세요.
편리한 정보 제공으로 만족도 높은 시청 경험을 만들어줍니다.



* 이해를 돕기 위해 연출된 이미지이며, 실제 UI는 다를 수 있습니다.
* 특정 지역 및 모델에서만 사용할 수 있는 기능입니다. * 지상파, 케이블TV, 삼성 TV 플러스에서 시청 가능합니다.
* 배우 정보는 시청 중인 영화/드라마와 관련된 메타데이터를 기반으로 제공됩니다. 이 정보는 항상 정확하지 않을 수 있으므로 출연자 세부 정보를 다시 확인하시기 바랍니다.
* 슬라셀 리모트는 별도 구매가 필요합니다.

01. AI로 더욱 향상된 TV 경험

실시간 번역

콘텐츠를 다양한 언어로 즐겨보세요!
온디바이스 AI가 콘텐츠 속 자막을 감지하여 원하는 언어의 자막으로 즉시 번역해 줍니다.



원하는 언어로 자막을 설정해 보세요.

실시간 번역

- * 이해를 돕기 위해 연출된 이미지이며, 실제와는 다를 수 있습니다.
- * 안테나 입력을 통해 제공되는 자막 방송을 시청할 때 사용 가능한 기능입니다 * 방송사에서 전송한 자막을 번역합니다. 지연 시간은 다를 수 있습니다. 결과의 정확성과 신뢰성은 보장되지 않습니다.
- * 서비스 가능 여부는 모델, 지역, 언어 또는 채널에 따라 다를 수 있습니다. 특정 언어는 네트워크 연결이 되는 언어 팩 다운로드가 필요할 수 있습니다.
- * 해당 기능은 언제든지 변경, 중단, 종료될 수 있습니다. * 삼성 계정 로그인이 필요합니다.

01. AI로 더욱 향상된 TV 경험

AI 음성 비서, 빅스비

빅스비를 이용해 AI 스마트 홈을 만들어보세요.
정보 검색, 음성 명령 등 손쉽게 기기를 제어하고 정보를 얻을 수 있습니다.



* 이해를 돕기 위해 연출된 이미지이며, 실제 UI는 다를 수 있습니다.

* 멀티 턴 기능은 10개 언어로 지원합니다. (US, UK, IN(en), DE, FR, IT, ES, BR, MX, KR)

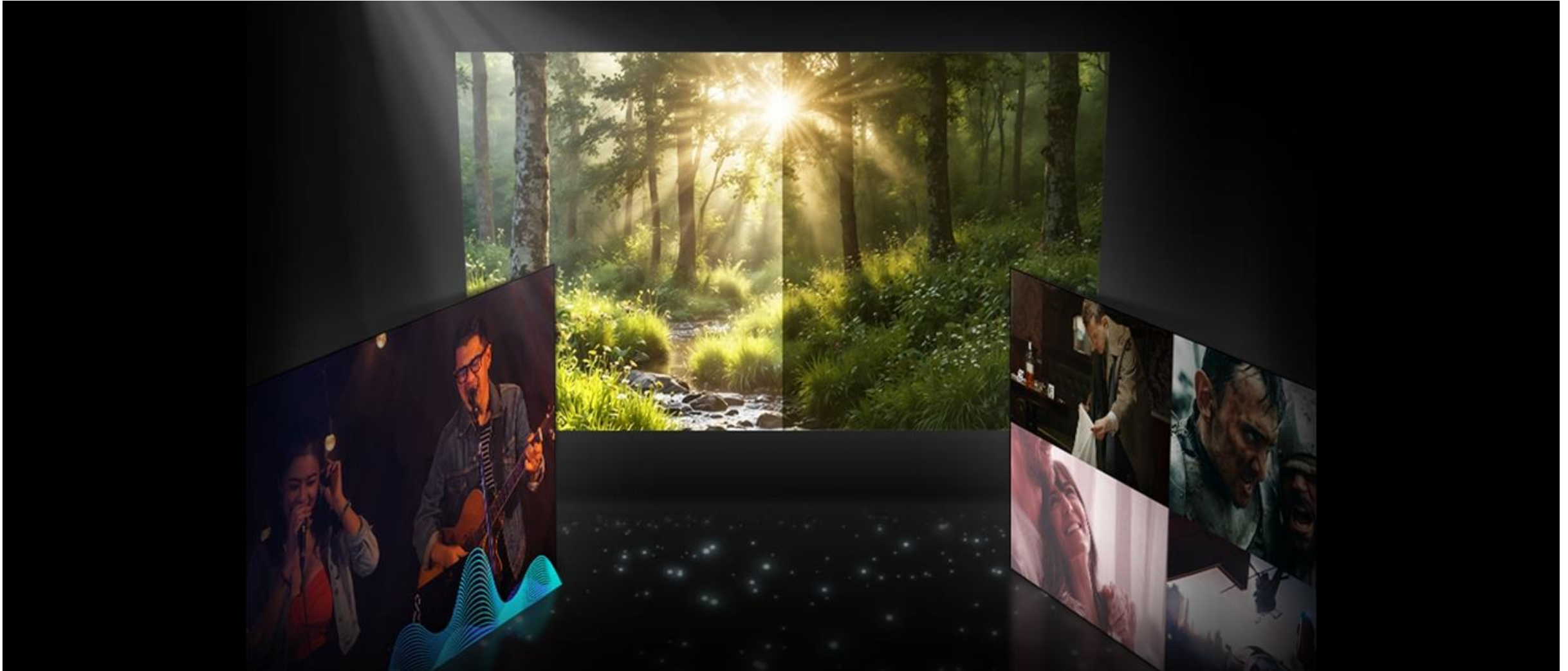
* 일부 약센트, 방언, 표현은 인식되지 않습니다.

* QF8A 이상은 원거리 마이크를 지원합니다. QF7A 이상은 TV 리모컨을 지원합니다. UF8000에는 스마트싱스 모바일 리모컨이 필요합니다.

01. AI로 더욱 향상된 TV 경험

더욱 완벽해진 화질과 사운드, AI 모드

AI 모드 설정으로 다양한 화질 및 사운드 기능을 간편하게 조정하세요.
주변 환경과 시청 콘텐츠에 맞춰 최적화된 TV 경험을 제공합니다.



* 이해를 돕기 위해 연출된 이미지이며, 실제 UI는 다를 수 있습니다.

01. AI로 더욱 향상된 TV 경험

3세대 AI 4K 프로세서

128개의 AI 뉴럴 네트워크가 화질과 사운드를 놀라운 수준으로 최적화합니다.
좋아하는 OTT 스트리밍, 게이밍, 스포츠 영상 시청까지 4K 영상을 몰입감 있게 즐겨보세요.

최대

2배

더 빠른 NPU

6.4배

더 많은 AI 뉴럴 네트워크 수

최대

2.1배

더 빠른 GPU

최대

17%

더 빠른 CPU



* 2025년형 OLED SF85(2세대 AI 4K 프로세서) 대비 성능

* 소비자의 이해를 돕기 위해 연출된 장면으로 실 사용 시 차이가 있을 수 있습니다.

* 시청 경험은 콘텐츠 종류와 포맷에 따라 다를 수 있습니다.

* PC 연결 및 게임 모드에서는 업스케일링이 적용되지 않을 수 있습니다.

02. 삼성의 기술로 완성한 OLED

4K AI 업스케일링 Pro / OLED HDR Pro

4K AI 업스케일링 Pro와 OLED HDR Pro 기술이 만들어낸 차원이 다른 색상과 대비로 압도적 사실감을 경험해 보세요.

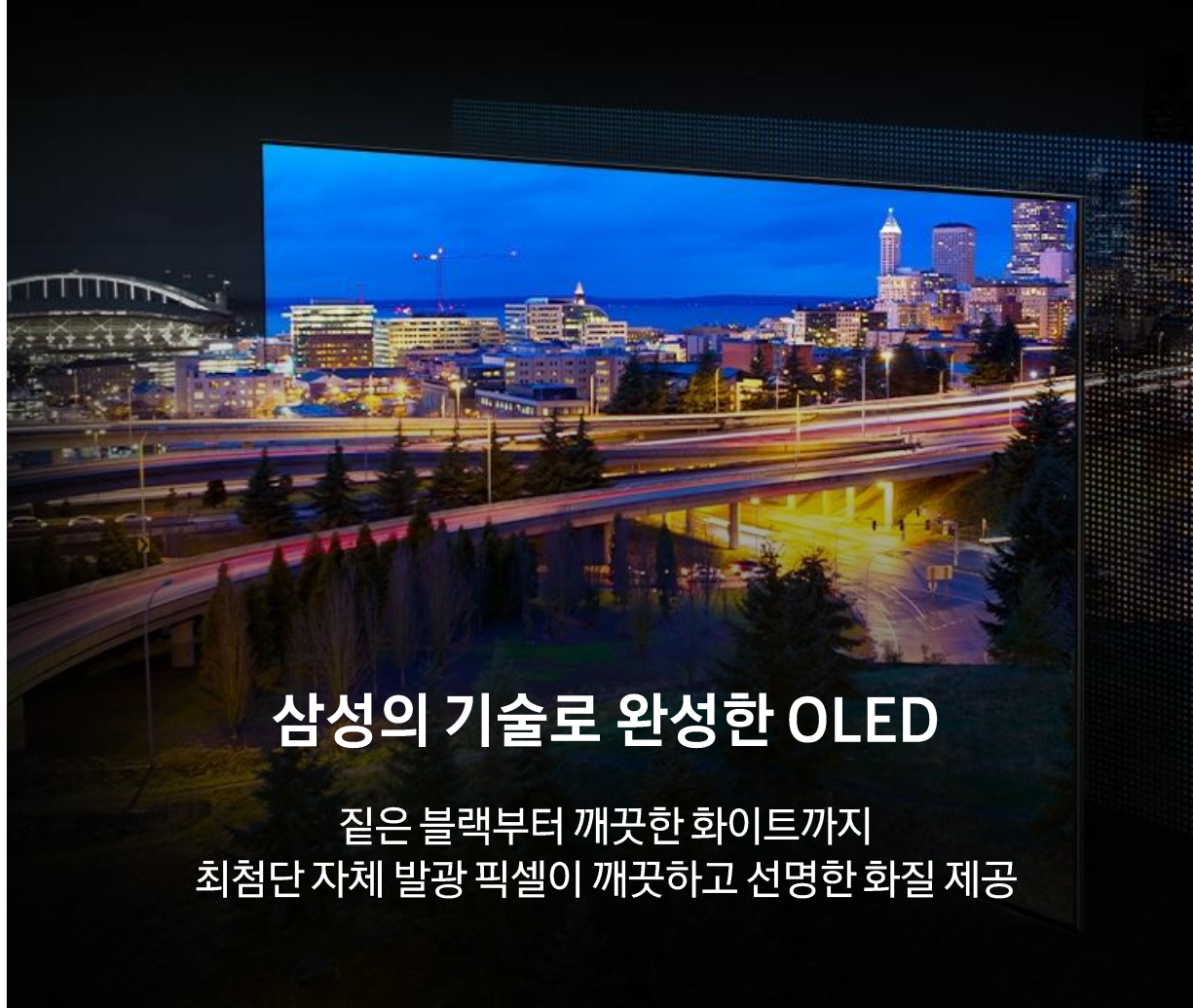


* 소비자의 이해를 돕기 위해 연출된 장면으로 실 사용 시 차이가 있을 수 있습니다.
[4K AI 업스케일링 Pro] * 시청 경험은 콘텐츠와 포맷에 따라 다를 수 있습니다. * 업스케일링은 PC로 연결하거나 게임 모드일 때는 적용되지 않을 수 있습니다.
[OLED HDR Pro] * HDR 수치는 내부 테스트 기준에 기반한 휘도를 의미하며, 시청 환경이나 모델에 따라 달라질 수 있습니다.

02. 삼성의 기술로 완성한 OLED

OLED / AI 모션 강화 Pro

OLED와 AI 모션 강화 기술이 전하는 선명하고 깊이 있는 화질을 경험해 보세요.



* 소비자의 이해를 돕기 위해 연출된 장면으로 실 사용 시 차이가 있을 수 있습니다.
[AI 모션 강화 Pro] * 시청 경험은 콘텐츠 유형 및 형식에 따라 달라질 수 있습니다.

02. 삼성의 기술로 완성한 OLED

오토 HDR 리마스터링 Pro

AI가 장면별로 색상과 표현을 인식해 화질을 향상시킵니다.
디테일은 밝고 또렷해지며 컬러는 생생하게 개선되어 콘텐츠를 선명하게 즐길 수 있습니다.



* 소비자의 이해를 돕기 위해 연출된 장면으로 실 사용 시 차이가 있을 수 있습니다.

02. 삼성의 기술로 완성한 OLED

팬톤 인증 / 컬러 부스터 Pro

팬톤 인증을 받은 우수한 색상과 컬러 부스터 Pro 기술이 생생하고 실감 나는 화면을 구현합니다.




PANTONE Validated PANTONE SkinTone Validated

팬톤 인증

팬톤이 정의한 2,140가지의 색상과 110가지의 피부 톤 색조를 정확하게 표현

컬러 부스터 Pro OFF 컬러 부스터 Pro ON



컬러 부스터 Pro

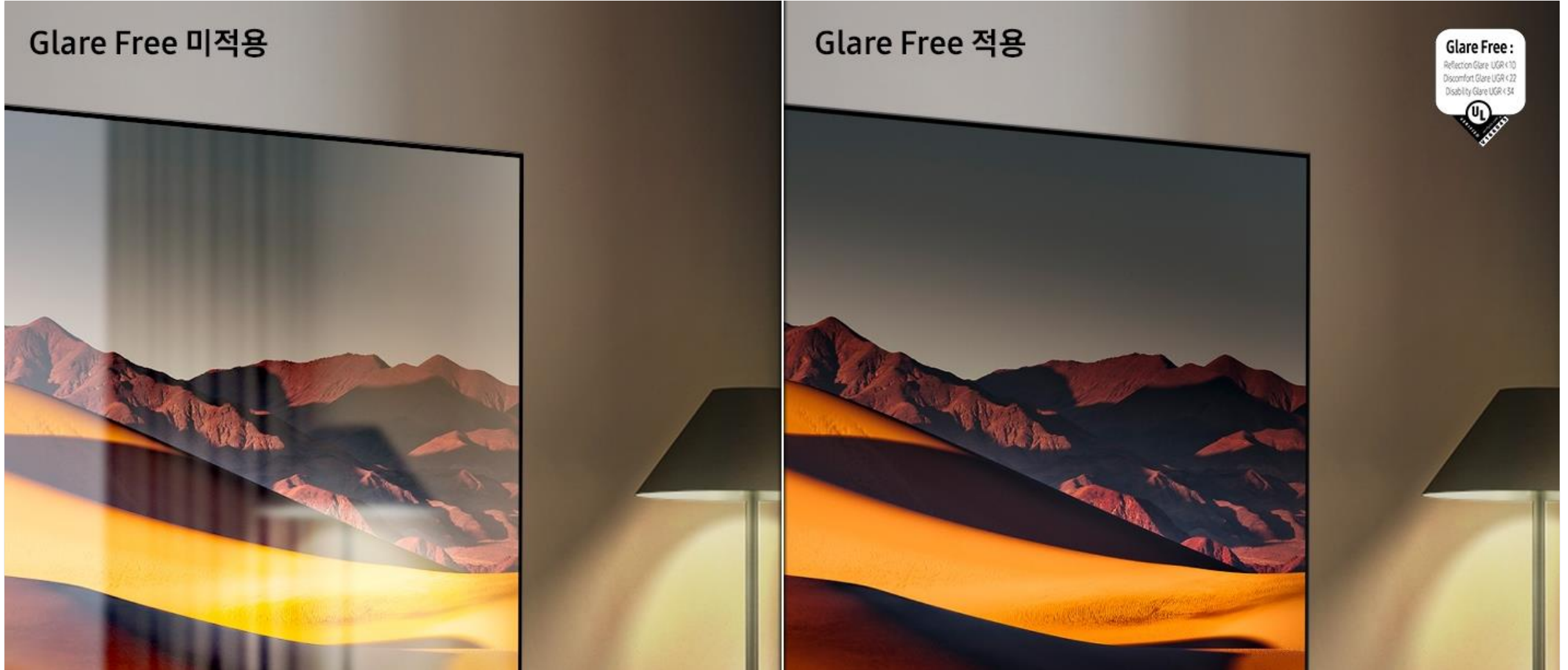
AI가 각 장면의 색상을 분석하고 색 표현을 향상시켜 최상의 컬러 제공

* 소비자의 이해를 돕기 위해 연출된 장면으로 실 사용 시 차이가 있을 수 있습니다.
(팬톤 인증) *HDR 화면을 기반으로 팬톤 인증을 받았습니다.

02. 삼성의 기술로 완성한 OLED

빛 반사를 줄여주는 Glare Free

UL로부터 인증받은 Glare Free가 밝은 환경에서의 빛 반사를 줄여줍니다.
실내 조명 등 콘텐츠 몰입을 방해하는 요소를 줄여 편안한 시청을 도와줍니다.



* 소비자의 이해를 돕기 위해 연출된 장면으로 실 사용 시 차이가 있을 수 있습니다.

* Glare Free는 SF95 모델에 한하여 적용됩니다. * Glare Free는 UL로부터 인증받은 명칭이며 한국 조명연구원과 UL이 정한 UGR(Unified Glare Rating) 테스트 기준에 따라 실내 표준조명 조건에서 측정되었습니다.

* UL의 검증은 국제조명위원회(CIE)가 정한 UGR(Unified Glare Rating) 테스트 기준과 국제표준화기구(International Organization for Standardization)가 정한 테스트 기준에 따라 제품을 평가하여 'Glare Free'를 인증합니다.

* 실내 조명 조건에서 실시한 테스트 결과입니다.

03. 사실적이고 입체적인 사운드

사운드 최적화 Pro

AI 프로세서가 콘텐츠 유형을 실시간으로 분석해 장면에 맞춰 사운드를 최적화합니다.
콘텐츠의 원작자가 의도한 선명한 목소리와 생생한 음향을 경험하세요.



* 소비자의 이해를 돕기 위해 연출된 장면으로 실 사용 시 차이가 있을 수 있습니다.
* 시청 경험은 콘텐츠와 환경에 따라 다를 수 있습니다.

03. 사실적이고 입체적인 사운드

Dolby Atmos

상향 채널 스피커와 Dolby Atmos 기술이 다차원 사운드 돔을 만들어 마치 현장에 있는 듯한 몰입감을 선사합니다.



*소비자의 이해를 돕기 위해 연출된 장면으로 실 사용 시 차이가 있을 수 있습니다.

*시청 경험은 콘텐츠와 환경에 따라 다를 수 있습니다.

03. 사실적이고 입체적인 사운드

액티브 보이스 Pro

다양한 상황에서도 등장인물의 대사를 또렷하게 감상하세요.
강력한 AI 기술이 주변 소음과 콘텐츠의 배경음을 분석해 음성을 명확하게 전달합니다.




* 소비자의 이해를 돕기 위해 연출된 장면으로 실 사용 시 차이가 있을 수 있습니다.

03. 사실적이고 입체적인 사운드

Q 심포니 / 무빙 사운드+ (OTS+)

Q 심포니와 무빙 사운드+ (OTS+)로 주변을 감싸는 조화롭고 역동적인 사운드를 경험해 보세요. 내장된 4.2.2채널 스피커가 화면 전체적으로 강력한 사운드를 제공합니다.



Q 심포니

TV와 사운드바의 오디오를 동기화해
더욱 생생한 사운드 재생



무빙 사운드+ (OTS+)

화면 속 움직임에 맞춰 오디오를 출력해
한층 더 사실적이고 입체적인 서라운드 사운드 제공

* 소비자의 이해를 돕기 위해 연출된 장면으로 실 사용 시 차이가 있을 수 있습니다.
[Q 심포니] * 사운드바 제품 사양에서 Q 심포니 호환성을 확인하세요. * 사운드바는 별도 판매됩니다. * 스피커의 위치와 개수는 모델에 따라 다를 수 있습니다.

공간과 조화를 이루는 디자인

인피니트 원 디자인

슬림한 디자인으로 공간과 조화를 이루는 우아한 분위기를 연출합니다.
오브제로 활용하며 인테리어를 완성해 보세요.



* 소비자의 이해를 돕기 위해 연출된 장면으로 실 사용 시 차이가 있을 수 있습니다.

[무선 원 커넥트 박스] * TV는 별도의 전원 연결이 필요합니다. * 작동 거리는 사용 환경에 따라 달라질 수 있습니다. * 무선 원 커넥트 박스는 벽과 같은 장애물이 TV와의 연결을 방해할 경우 원활하게 작동하지 않을 수 있습니다.

* 무선 원 커넥트 박스를 금속 재질의 밀폐된 캐비닛 안에 배치할 경우 정상적으로 작동하지 않을 수 있습니다. * QNF990는 입력 소스가 TV의 MICRO HDMI 포트에 연결된 경우에만 FreeSync 프리미엄 Pro를 지원합니다.

삼성 Knox 보안

안심하고 사용할 수 있는 TV

연결된 IoT 기기를 모니터링하며 악성 앱과 사이트를 자동으로 차단하여 민감한 개인정보를 안전하게 보호해 줍니다.



* 소비자의 이해를 돕기 위해 연출된 장면으로 실 사용 시 차이가 있을 수 있습니다.

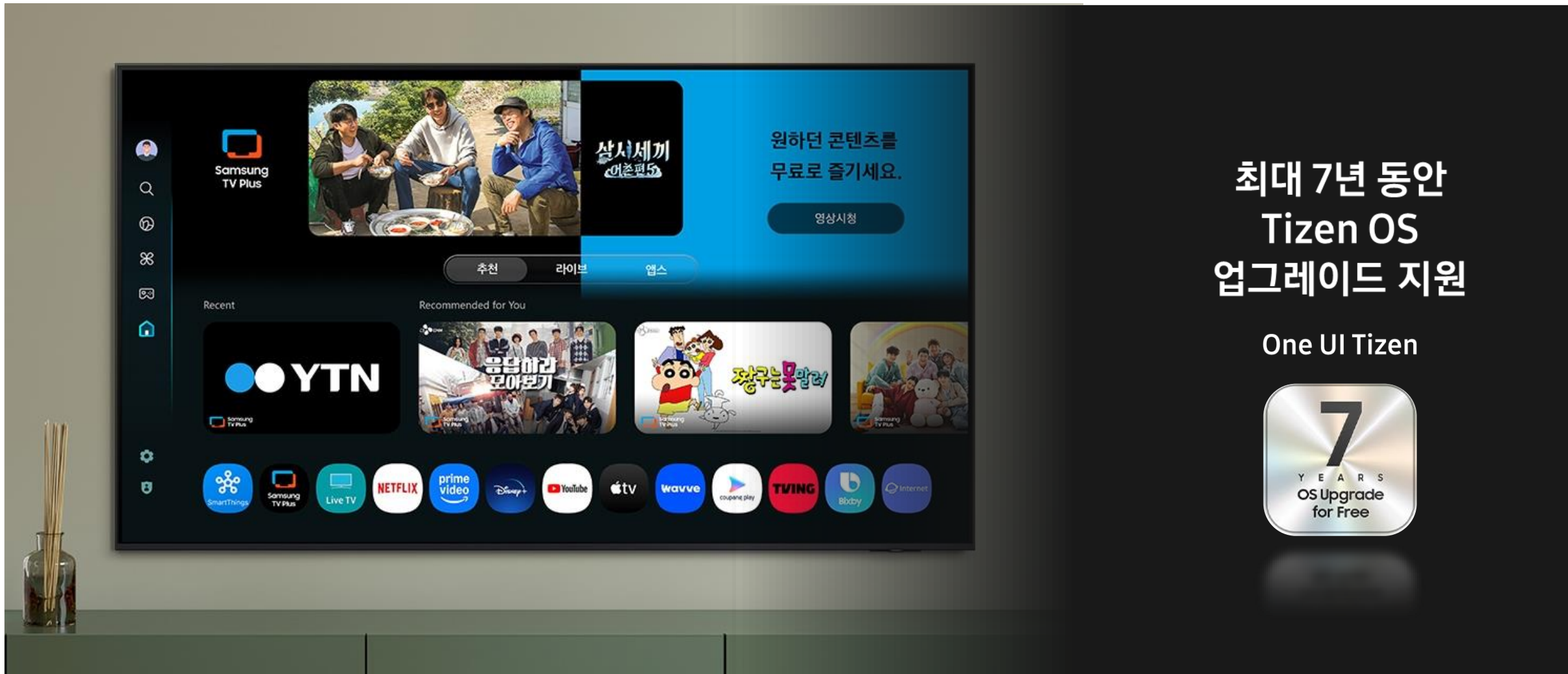
* Secured by Knox는 2015년 이후 출시된 Tizen® 기반 삼성 TV에 적용됩니다.

* 최신 소프트웨어 업데이트가 필요합니다.

One UI Tizen

개인화와 보안성 보장

최대 7년 동안 업그레이드되는 Tizen OS로 삼성TV의 최신 혁신 기능을 경험해 보세요.
스마트싱스 사용 내역은 삼성 Knox로 안전하게 보호됩니다.



* 이해를 돕기 위해 연출된 이미지이며, 실제 UI는 다를 수 있습니다. * 콘텐츠 및 서비스는 지역에 따라 다를 수 있으며 예고 없이 변경될 수 있습니다.

* 스마트허브 이용약관 및 개인정보취급방침에 대한 동의가 필요합니다.

* 일부 콘텐츠 및 서비스는 등록 및 구독이 필요합니다. * 삼성 계정이 필요합니다.

* Tizen OS 업그레이드는 2025년부터 최대 7년간 가능합니다. * 업그레이드에는 하드웨어 성능, 기능 또는 내구성은 포함되지 않습니다.

간편한 기기 제어

스마트싱스

TV에 내장된 스마트 허브로 주변 스마트 기기를 연결하고 제어하세요.
화면에서 스마트 홈 상태를 실시간으로 확인하고 최적화를 위한 제안을 받을 수 있습니다.



* 소비자의 이해를 돕기 위해 연출된 장면으로 실 사용 시 차이가 있을 수 있습니다.

[스마트싱스] * 사용 가능한 기술, 기능, 특징은 국가, 서비스 제공 업체, 네트워크 환경, 제품에 따라 다를 수 있으며 예고 없이 변경될 수 있습니다. * Wi-Fi, 블루투스 또는 기타 무선 네트워크 연결이 필요하며 삼성 계정에 로그인해야 합니다. * 연결된 장치는 별도로 판매됩니다. * calm 기술을 사용하려면 스마트싱스와 자동 등록된 기기 모두의 개인정보 보호정책에 대한 동의가 필요합니다. * 3D 지도 보기 기능을 사용하려면 TV와 모바일 기기가 스마트싱스에 연결되어 있어야 합니다. * UI는 사전 예고 없이 변경될 수 있습니다.

간편한 기기 제어

제스처 컨트롤 / 빠른 리모컨

리모컨 없이 스마트폰과 워치로 간편하게 TV를 제어할 수 있습니다.



제스처 컨트롤

갤럭시 워치 착용 후
간단한 손동작으로 TV를 쉽게 제어



빠른 리모컨

스마트폰으로 채널 변경, 볼륨 조절 등
TV를 기능을 간편하게 제어

* 소비자의 이해를 돕기 위해 연출된 장면으로 실 사용 시 차이가 있을 수 있습니다.

[제스처 컨트롤] * 사용 가능한 앱과 서비스는 달라질 수 있으며, 예고 없이 변경될 수 있습니다. * 갤럭시 워치4 이상 모델과 Wear OS 5 이상에서만 지원됩니다.

[빠른 리모컨] * TV용 모바일 리모컨 푸시 알림은 (모바일) Android OS 10.0 이상 버전과 (TV) 2020 삼성 TV 이상 모델에서 사용 가능하며, 모바일 기기가 TV 근처에 있을 때 동작합니다. * 삼성 스마트 TV 기능은 (모바일) Android OS 10.0 이상 버전 또는 iOS 15.0 이상 버전이 탑재된 (TV) 2024 삼성 TV 이상 모델에서 이용 가능합니다.

AI 절약모드

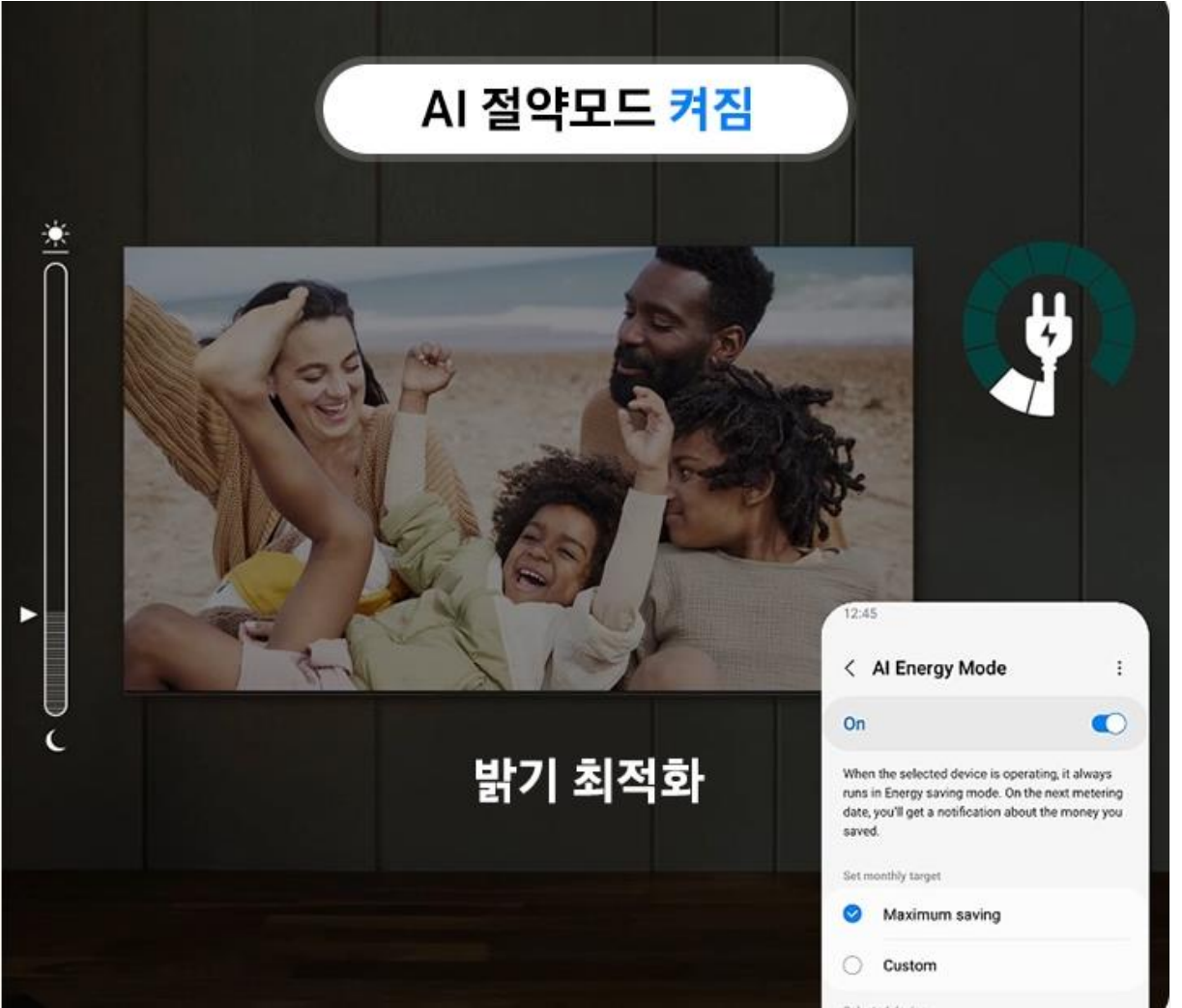
꼼꼼한 분석으로 절약되는 에너지

AI 절약모드로 에너지 소비를 손쉽게 줄여보세요.
공간의 조명이나 장면에 따라 TV 밝기를 미세하게 조정해 에너지를 절약합니다.

AI 절약모드 꺼짐



AI 절약모드 켜짐



밝기 최적화

* 이해를 돕기 위해 연출된 이미지이며, 실제 내는 다를 수 있습니다.

* 에너지 절약률은 지역, 모델, 크기, 시청 조건, 콘텐츠 종류에 따라 달라질 수 있습니다. * 에코 모드가 포함된 제품에는 기본적으로 AI 절약모드 기능이 활성화되어 있어 AI 절약모드를 켜는 때 에너지 절약 수준이 표준 모드에 비해 낮게 나타날 수 있습니다. * AI 절약모드는 게임 모드와 함께 작동하지 않습니다. * 전력 감소량은 자사 시험 결과를 기준으로 하며, 실사용 환경(TV의 밝기 설정, 실내 공간의 밝기 등)에 따라 다를 수 있습니다. * AI 절약모드로 누진 단계에 따른 에너지 관리를 하기 위해서는 사용 환경에 따라 스마트 미터기 별도 구매가 필요합니다. * AI 절약모드는 스마트싱스에서만 지원하며, 스마트싱스는 지원 환경 및 사용 방법에 일부 제한이 있습니다. * AI 절약모드는 스마트싱스 에너지 서비스에서 AI 절약모드 '월간 목표 사용량 설정'을 '최대 절약 모드'로 선택하면 즉시 가동되며, 누진 단계/직접 설정 모드로 선택할 경우 각 모드에서 사용자가 설정한 조건에 따라 AI 절약모드의 가동시간과 에너지 절약수준이 달라질 수 있습니다.

SPEC



모델명	KQ83SF95AEXKR	KQ77SF95AFXKR	KQ65SF95AFXKR	KQ55SF95AFXKR	
디스플레이	화면크기	209 cm	195 cm	163 cm	138 cm
	해상도	4K (3,840 x 2,160)	4K (3,840 x 2,160)	4K (3,840 x 2,160)	4K (3,840 x 2,160)
	주사율	120Hz (Up to 165Hz)	120Hz (Up to 165Hz)	120Hz (Up to 165Hz)	120Hz (Up to 165Hz)
크기	스탠드 제외 (가로x높이x깊이)	1844.2 x 1056.8 x 12.6 mm	1716.6 x 984.1 x 11.2 mm	1443.5 x 829.4 x 11.0 mm	1224.6 x 706.3 x 11.0 mm
	스탠드 포함 (가로x높이x깊이)	1844.2 x 1123.4 x 303.7 mm	1716.6 x 1048.1 x 286.4 mm	1443.5 x 894.4 x 267.9 mm	1224.6 x 771.4 x 267.9 mm
	스탠드 기본 간격 (가로x깊이)	360.0 x 303.7 mm	360.0 x 286.4 mm	360.0 x 267.9 mm	360.0 x 267.9 mm
	베이스(VESA) 규격	400 x 400 mm	400 x 400 mm	400 x 300 mm	400 x 300 mm
	포장 포함 (가로x높이x깊이)	2055 x 1219 x 191 mm	1893 x 1153 x 185 mm	1625 x 935 x 170 mm	1432 x 818 x 165 mm
중량	스탠드 제외	38.6 kg	28.2 kg	18.9 kg	13.8 kg
	스탠드 포함	51.9 kg	40.0 kg	29.0 kg	23.9 kg
	포장 포함	68.1 kg	54.0 kg	39.8 kg	33.1 kg
전원&에코	정격 전압	AC220-240V~ 50/60Hz	AC220-240V~ 50/60Hz	AC220-240V~ 50/60Hz	AC220-240V~ 50/60Hz
	정격소비전력	850 W	840 W	650 W	540 W
	소비전력 (대기모드)	0.5 W	0.5 W	0.5 W	0.5 W
	평균소비전력	307.7 W	263.3 W	190.4 W	158.9 W
	에코 센서	있음	있음	있음	있음
	자동 절전 모드	있음	있음	있음	있음
	에너지효율 등급	5	5	4	4
	자동 전원 꺼짐	있음	있음	있음	있음
영상	화질연진		3세대 AI 4K 프로세서		
	HDR (High Dynamic Range)		OLED HDR Pro		
	HDR 10+		지원 (ADAPTIVE/GAMING)		
	오토 HDR 리마스터링		Auto HDR Remastering pro		
	명암비		Self-illuminating pixels		
	시야각		Ultra Viewing Angle		
	명암비 강화 기술 (Contrast Enhancer)		명암비 강화		
	모션 성능		모션 터보 165Hz		
	전문 캘리브레이션	있음			
	스마트 캘리브레이션	있음			
	AI 화질 업스케일링		4K AI 화질 업스케일링 Pro		
	AI 모션 강화		AI 모션 강화 Pro		
HDR 밝기 최적화		있음			
컬러 부스터		컬러 부스터 Pro			
필름메이커 모드 (FMM)	있음				
사운드	돌비 애트모스	있음			
	무빙 사운드 (OTS)		무빙 사운드+		
	Q-Symphony		있음		
	사운드출력(RMS)		70W		
	스피커 시스템		4.2.2CH		
	액티브 보이스		액티브 보이스 Pro		
	사운드 최적화		사운드 최적화 Pro		
스마트	360 사운드	있음			
	운영체제		Tizen™ Smart TV		
	빅스비	있음			
	원거리 음성인식	있음			
	구글 어시스턴트 AI 스5		Google Assistant		
	피커 호환				
	웹 브라우저	있음			
	삼성 TV 플러스	있음			
	SmartThings Hub / Matter Hub / IoT-Sensor Functionality		지원		
	Samsung Health		지원		
유니버설 가이드		있음			
입출력	모바일 무선 연결		TV to Mobile, Mobile to TV, TV initiate mirroring, Sound Mirroring, Wireless TV On, Tap View		
	Wi-Fi 내장		있음 (WiFi5)		
	블루투스		Yes(5.3)		
	HDMI		4		
	HDMI 최대 지원 주사율		4K 165Hz (for HDMI 1/2/3/4)		
	HDMI ARC		eARC		
	One Connect Box		One Connect (Y24 4K)		
	USB		3 x USB-A, 1 x USB-C		
	옵티컬 단자		1		
	Ethernet (LAN단자)		있음		
Anynet+ (HDMI-CEC)		있음			

* 해당 모델은 구입처에 따라 취급 여부가 다를 수 있습니다.
 * 제품의 외관, 사양 등은 제품 개량을 위해 사전 예고 없이 변경될 수 있습니다.
 * 제품의 색상은 모니터 해상도, 밝기, 컴퓨터 사양, 이미지에 따라 약간의 색상 차이가 있을 수 있습니다.

<픽셀러자보증>
 패널(모니터 화면)에 제조사가 정한 기준 이상의 불량 화소(픽셀)가 발생한 경우 패널 교체가 가능합니다.
 불량 화소 발견 시, 서비스센터를 통해 전문상담원의 방문을 거친 후 패널 교체를 받으시기 바랍니다. (불량 화소의 경우, 모니터 전체가 교환되지는 않으며 패널부 교체만 가능합니다.)
 * 픽셀러자보증 기준 (구매일 ~ 6개월 이내) : 광점 유결함 / 흑점 5개 초과
 * 패널 교체를 위한 제조사 운영 기준은 변동될 수 있으므로 구매 전 관련 기준을 서비스센터의 전문 상담원을 통해 반드시 확인하시기 바랍니다.

End of Document